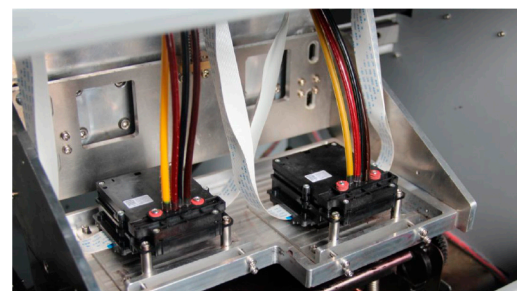


Audley S8000



Impresora ecosolvente de ancho

hasta 1,85m



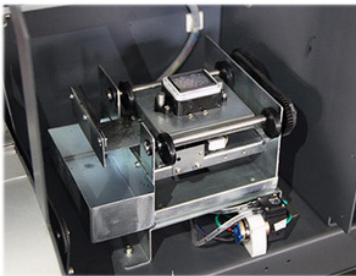
AULEY Serie S8000

IMPRESIÓN ECOSOLVENTE 1,85m



Plotter ecosolvente de gran capacidad y velocidad, para la producción económica de cartelería exterior e interior, publicidad, fotografía... Impresión sobre vinilo, banner, backlit, canvas, lona, photo paper, etc. 1 o 2 Cabezales de impresión Epson DX5 de alta precisión y calidad contrastada. Anchos de impresión 1,85m (S8000). Velocidad de producción ajustable hasta 55m²/h.

Doble sistema de calentadores y secador frontal para un rápido secado del material. Sistema de depósito de tinta automático de alta capacidad más elevado lo que permite una alimentación más suave (con indicador de carga de tinta). Placa base BYHX de altísima calidad. Plataforma muy estable y robusta acabada en aleación de aluminio. Es el momento de entrar en la producción con tinta



Sistema de Autolimpieza y aparcado de cabezales

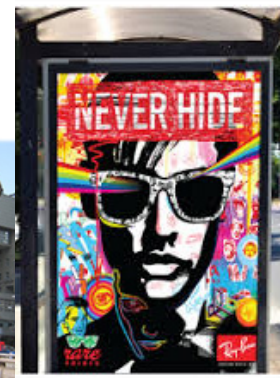


Electrónica de alta precisión y larga vida



Doble sistema de calentadores y ventilador frontal

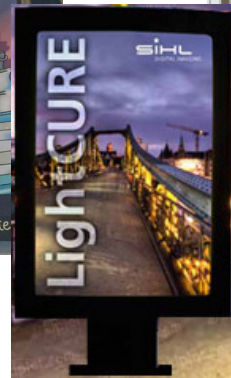
MUPIS



Vinilos adhesivos



Lonas



Backlight



Escaparates

AUDLEY ADL S8000

CARACTERISTICAS	S8000-5 72"
Ancho de impresión máximo:	185cm
Cabezal de impresión:	DX5 (2 cabezal), 2x 8x180 inyect.
Sistema de limpieza:	Automático con anti atasco, autoflash e hidratación de cabezal.
Colores:	2x4 colores Doble cuatricomía (cián, magenta, amarillo, negro).
Sistema de alimentación de tinta	Sistema CIS automático de alta capacidad y alimentación en continuo
Capacidad de los cartuchos:	440ml cada color
Alimentación de papel:	Alimentador de rollos automático (hasta 40kg).
Resolución máxima:	1440x2880 dpi.
Compatibilidad con tinta:	Base agua / ecosolvente.
Velocidad de impresión:	55m ² /h en 2 pasadas, Modo draft 38m ² /h en 3 pasadas, Producción 30m ² /h en 4 pasadas, Calidad 20m ² /h en 6 pasadas. Alta calidad
Tipo de soportes admitidos:	Papel opaco convencional, polipropileno, papel fotográfico, papel para inkjet genérico, papel fineart, vinilo.
Altura máxima de cabezal:	1,5-3mm ajustable
Método de calentamiento:	Calentadores en 3 fases, frontal, medio y posterior, temperatura regulable
Sistema de succión de material:	Por aire, (diferentes ajustes en función del material)
Sistema de enrollamiento automático:	OPCIONAL +350€
Conexión:	USB 2.0.
Lenguajes:	Inglés.
Software de impresión:	Maintop 5.3./ Photo Print Opcional +330€
Alimentación eléctrica:	220/110V 50-60Hz.
Consumo:	400W, 2500W máximo.
Temperatura y humedad de funcionamiento:	Rango de 18-35°C. - Humedad 40%-70%
Dimensiones (Largo x ancho x Alto) en cm.	330x86x157cm
Embalaje (Largo x ancho x Alto) en cm.	340x85x103cm
Peso (GW):	460kg
Precio (iva no incluido):	8.500€
Incluye: 4 litros de tinta ecosolvente, transporte a pie de calle e instalación y puesta en marcha. Stand para PC y monitor	



4 Litros de tinta



Transporte incluido



Instalación incluida

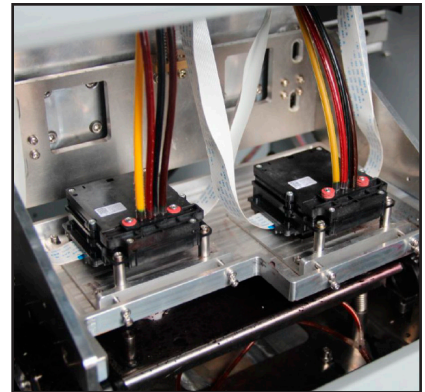
AUDLEY ADL S8000



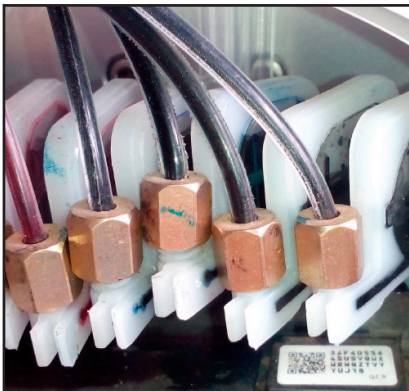
3 sistemas de calentadores regulables digitalmente, fuerza de succión del material regulable



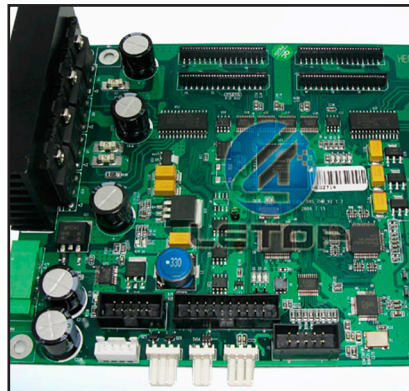
Panel display digital



Doble cabezal DX5 con 8 filas con 180 inyectores cada una. Los más estables del mercado.



Dampers (filtros) y líneas de tinta de alta duración diseñadas para alimentar al S7000



Placa base byhx de gran calidad y estabilidad, reemplazable en caso de avería



Sistema de enrollamiento de medios automático OPCIONAL +330€



Sistema CIS de alimentación en continuo con sistema de alarma y cartuchos de 440ml.



Cadena de montaje profesional con más de 10 años de experiencia



Logística segura y confiable. Embalaje con caja de madera y elementos retráctiles

AUDLEY ADL S8000 PIEZAS

Correas
14€ /ud



Damper
6€ /ud



Capping
32€ /ud



Sensor Encoder
16€ /ud



Pump
(bomba)
14€ /ud



Line Encode
10€ /ud



Cable de datos
del cabezal
6€ /ud



Wiper
(limpieza cabezal)
2,5€ /ud



Placa base
1500€ /ud



Placa madre
1500€ /ud



Motor de
avance
490€ /ud



Cabezal DX5
consultar

