

**Uso del software Epson Media
Installer en Impresoras
gran formato Epson**

Uso de Epson Media Installer

El software **Epson Media Installer** se desarrolló para configurar con precisión los parámetros mecánicos de la impresora Epson Surecolor de última generación, para el manejo de soportes, algo que no se encontraba en las generaciones anteriores de impresoras Stylus Pro y SureColor. Para garantizar una impresión de alta calidad y sin problemas en los modelos mencionados, es necesario utilizar el software Epson Media Installer, incluido en el paquete de instalación del controlador. Epson Media Installer permite a los usuarios copiar, editar y gestionar la configuración mecánica y de perfil de color en las impresoras de última generación.

Al ajustar la configuración de un soporte (tipo de papel) en Epson Media Installer, estos cambios se convertirán en Soportes personalizados en el panel de control de la impresora. Crear y seleccionar estos Soportes personalizados en el panel de control de la impresora antes de imprimir garantizará que se utilicen los ajustes correctos.

Epson Media Installer se instala automáticamente durante la instalación del controlador de la impresora. Los soportes de la marca Epson se cargan automáticamente en Epson Media Installer y en la impresora durante la instalación del controlador. Epson podría proporcionar actualizaciones para estos ajustes de soportes o nuevas configuraciones de soportes en el futuro. Estas actualizaciones estarán disponibles para su descarga a través de Epson Media Installer; busque "Actualización disponible" en la pestaña Descarga de soportes de Epson.

Esta sección ofrece un resumen de las funciones y operaciones básicas de Epson Media Installer.

Epson Media Installer le permite añadir información sobre el papel desde Internet. También puede editar la información del papel que ha añadido.



La información del papel, incluidos los perfiles ICC, los modos de impresión y los parámetros de control de impresión, se descarga de servidores. La información del papel descargada se guarda en el controlador de la impresora o en la propia impresora.

Uso del controlador de la impresora

Al imprimir a través del controlador mediante Photoshop, Lightroom, etc., es importante que se inicie Epson Media Installer para cargar los ajustes preestablecidos de los soportes en la impresora y en el controlador de cada computadora local. Si faltan soportes Epson en el controlador, haga clic en Actualizar en Epson Media Installer para sincronizar los soportes en Administración de soportes.

Uso de soportes que no sean de Epson o creación de tipos de soportes personalizados

Para soportes que no sean de Epson, descargue un ajuste preestablecido EMX del sitio web del fabricante del soporte e impórtelo en Epson Media Installer. Esto cargará la configuración mecánica del soporte, la configuración del controlador de la impresora y los perfiles de color proporcionados por el fabricante del soporte. Si el fabricante del soporte no tiene un EMX disponible o desea crear su propio soporte personalizado, puede crear un soporte personalizado utilizando un soporte Epson existente como base para ajustar parámetros específicos (separación del cabezal, alimentación lateral, etc.) para ese soporte. Se proporciona una guía sobre cómo hacerlo en la sección Documentos de Epson Media Installer a continuación.

Uso de software RIP

Se recomienda encarecidamente que los clientes creen tipos de soportes personalizados cuando utilicen un RIP de terceros. Estos tipos de soportes personalizados controlarán los parámetros mecánicos correctos en la impresora y anularán las configuraciones mecánicas del RIP que puedan causar conflictos. Próximamente se ofrecerá más información sobre los tipos de soportes personalizados.

Use uno de los siguientes métodos para iniciar Epson Media Installer.

Para Windows

Inicie Epson Media Installer.

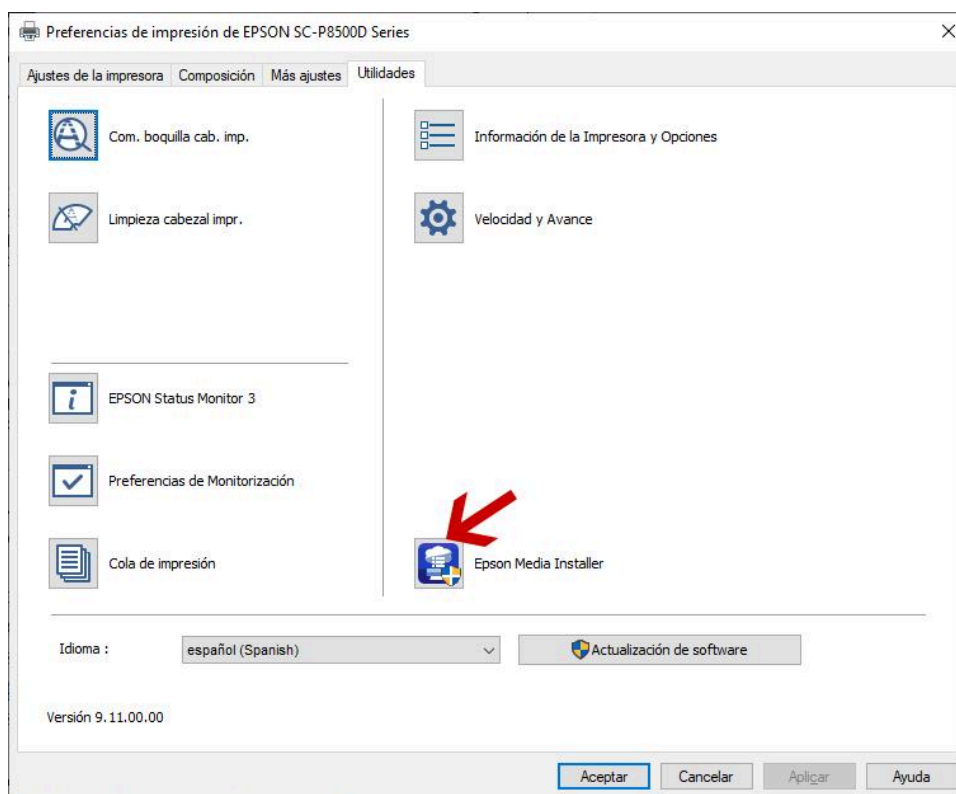
Inicie /Epson Software/Epson Media Installer

Para Mac

Inicie Epson Media Installer.

/Aplicaciones/Epson Software/Epson Utilities/Epson Media Installer.app.

Controlador de impresora (Windows)



Configuración de la pantalla principal

Al iniciar Epson Media Installer se muestra una de las siguientes pantallas. Haga clic en el nombre de la pantalla en

la parte superior para cambiar de pantalla.

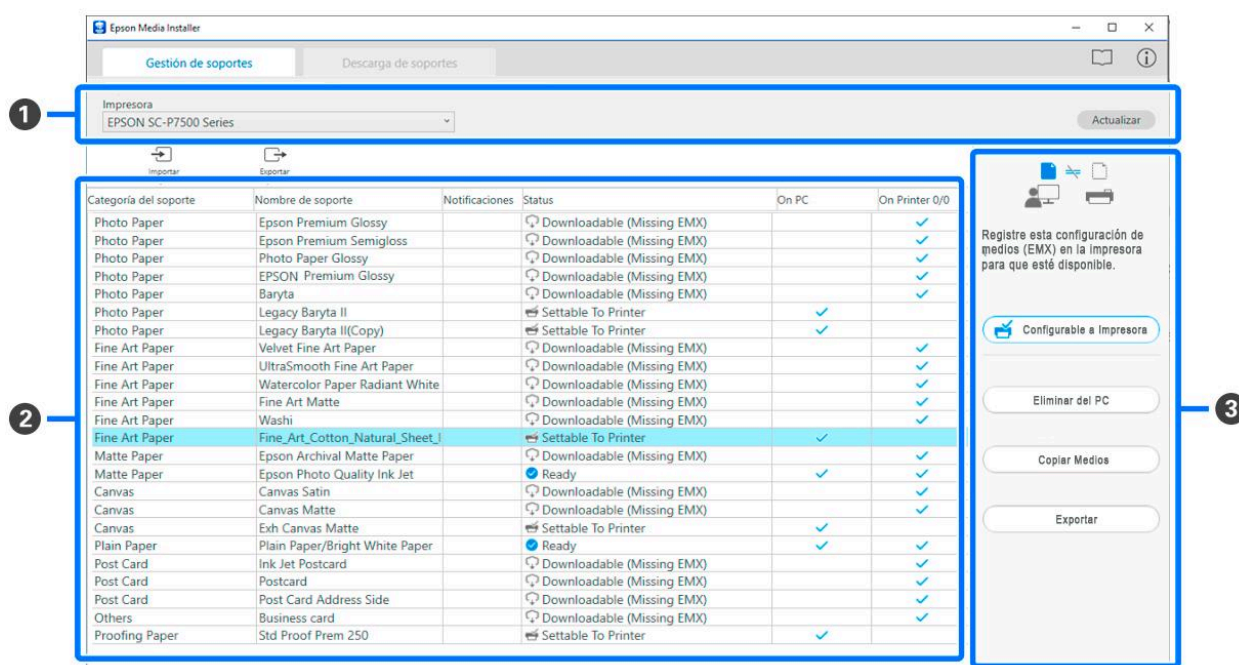
- ☐ Pantalla Gestión de soporte de impresión
- ☐ Pantalla Descarga de soportes de impresión

A continuación se muestran la configuración y las funciones de las pantallas.

Pantalla gestión de soporte de impresión

Muestra la información del papel almacenada en la impresora seleccionada.

No obstante, no se muestra la información del papel configurada en **Configuración de papel personalizado** en el panel de control de la impresora.



(1) Impresora.

Muestra la impresora que está seleccionada actualmente. Seleccione la impresora para la que desea mostrar la información del papel. El botón **Actualizar** le permitirá cargar en la impresora los soportes previamente creados o añadidos en la lista de soportes.


(2) Lista de soportes de impresión.


Muestra una lista de la información del papel descargado en el ordenador, la información del papel registrado en la impresora seleccionada en el punto 1, o en ambas.



A continuación se explica el contenido de cada columna.


❏ **Categoría del soporte (Media Type).** Muestra la categoría del soporte registrado en la información del papel. En cualquier momento podrá editar la información del soporte y cambiar la categoría del mismo.


❏ **Nombre del soporte (Media Name).** Muestra el nombre del soporte registrado en la información de tipos de papeles. En cualquier momento podrá editar la información del soporte y cambiar su nombre por cualquier otro.


❏ **Notificaciones.** Si hay información adicional disponible sobre un soporte, se mostrará el pictograma . Haga clic en este símbolo para ver la información adicional.


❏ **Estado (status).**  Ready/Listo: la Información del soporte se ha descargado en el ordenador y también se ha registrado en la impresora y en el controlador de la impresora.

 Descargable (Falta EMX) Downloadable (Missing EMX): La información del soporte no se ha descargado en el ordenador, pero se ha guardado en la impresora. Es posible imprimir en soportes de impresión especiales de Epson aunque su estado sea  *No obtenida*.

 Configurable a Impresora / Settable to printer: La información del soporte se ha descargado en el ordenador pero no se ha registrado en la impresora ni en el controlador de impresión.

 Se requiere importación (faltan medios personalizados): La información del soporte se registró en la impresora, pero no se descargó en el ordenador.

On PC / En el ordenador. Si la información del soporte se ha descargado en el ordenador, se mostrará el pictograma  en la columna On PC.

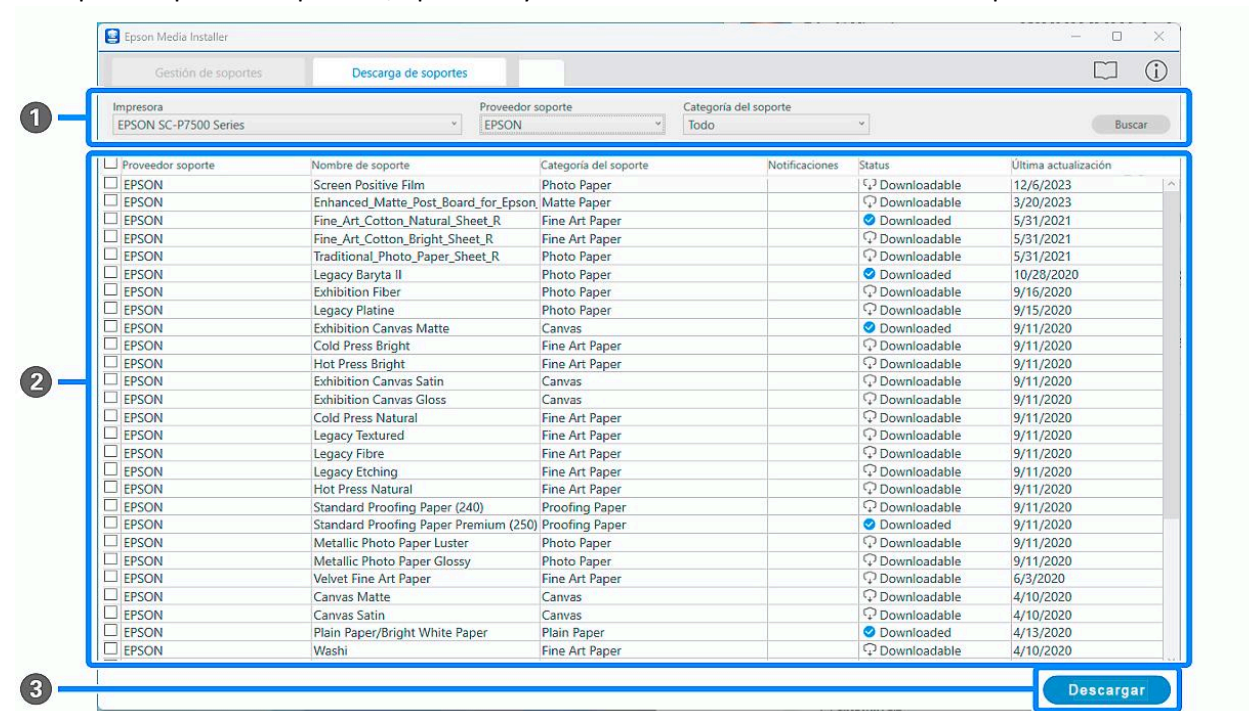
On Printer / En la impresora. Si la información del soporte se ha descargado en la impresora, se mostrará el pictograma  en la columna On Printer.

(3) Área de operaciones

Se muestran las operaciones que se pueden realizar con la información del soporte (papel) seleccionado, como pueda ser descargar en la impresora con el botón “**Configurable a Impresora**”, o borrar del ordenador con el botón “**Eliminar del PC**”, o duplicar el soporte con el botón “**Copiar Medios**” o exportar una configuración de un soporte seleccionado a un archivo para posteriormente trasladar a otro equipo mediante la opción “Exportar”.

Pantalla Descarga de soportes

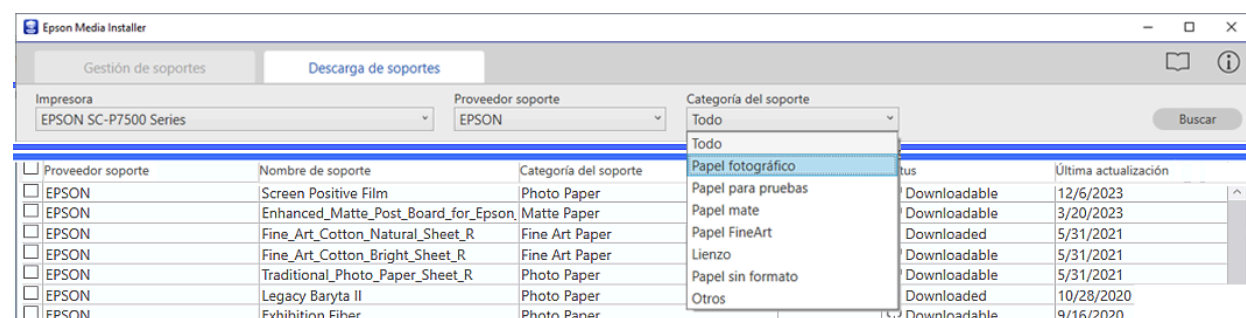
Desde esta pantalla podemos descargar la información de las diferentes configuraciones de soportes de impresión para su impresora, que se hayan almacenados en los servidores de Epson.



1) Área de condiciones de búsqueda.

Dispone de campos seleccionables para filtrar las configuraciones de soportes a mostrar en la lista de soportes de

impresión (2), especifique las condiciones (proveedor de soporte y/o categoría del soporte) y haga clic en **Buscar** para filtrar.



2) Lista de soportes de impresión.

Se muestra el papel que satisface las condiciones especificadas en el área de condiciones de búsqueda (A).

A continuación se explican los datos mostrados en **Status** / estado.



Descargado / Downloaded: Este pictograma indica que la información de ese soporte se ha descargado en el ordenador.



Descargable / Downloadable: La información del soporte no se ha descargado en el ordenador.



Actual. disponible/ Update Available: Hay una actualización de la información del soporte en el servidor.

Si vuelve a descargar la información del papel, la información más reciente se guarda en la impresora o el controlador de la impresora.

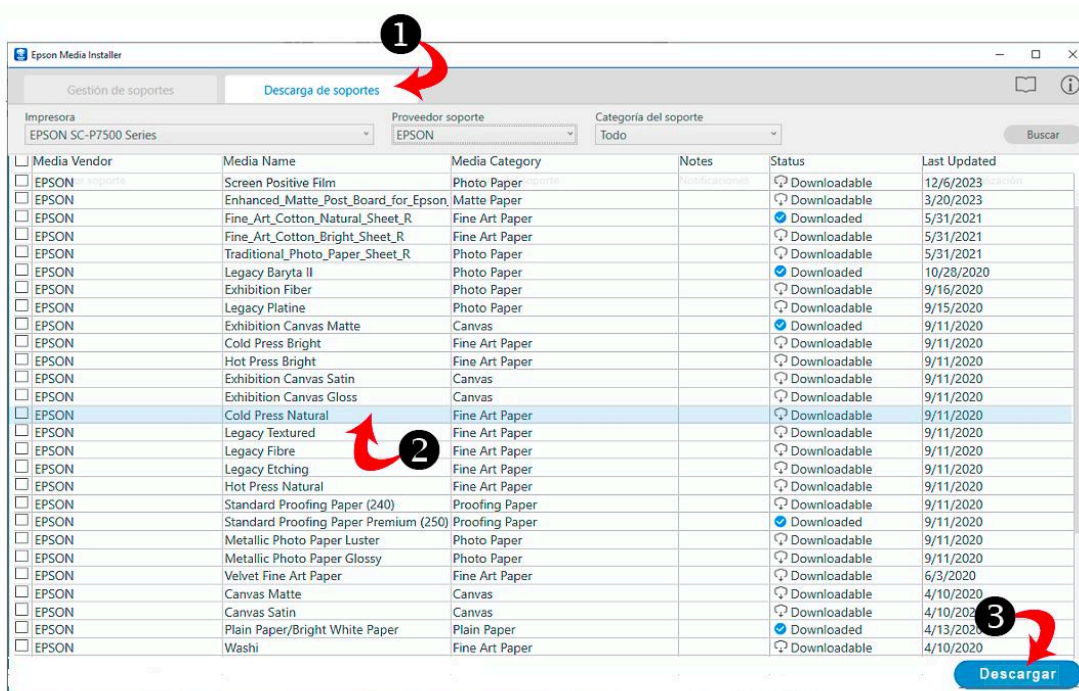
3) Botón Descargar

Descargue la información del soporte seleccionado del servidor.

Descarga e instalación de la configuración de soporte.

Los pasos para instalar una configuración de soporte son los siguientes:

(1) Abra la pantalla **Descarga de soportes**



Seleccione la información del soporte deseado (2). A continuación, pulse **Descargar** (3) .

Una vez finalizada la descarga, la información del soporte se añade a la lista de soportes de impresión en Epson Media Installer. Vaya a la pantalla **Gestión de soportes** (4) y seleccione la información del soporte recién descargado de la lista (5), después, sin soltar el foco sobre dicho soporte, desde el área de operaciones pulse el botón **Configurable a impresora / Set to printer** (6) para instalar la configuración del soporte tanto en la impresora como en el controlador.

Epson Media Installer

Gestión de soportes Descarga de soportes

Impresora: EPSON SC-P7500 Series Actualizar

Categoría del soporte	Nombre de soporte	Notificaciones	Status	On PC	On Printer 0/0
Photo Paper	Epson Premium Glossy		Downloadable (Missing EMX)		✓
Photo Paper	Epson Premium Semigloss		Downloadable (Missing EMX)		✓
Photo Paper	Photo Paper Glossy		Downloadable (Missing EMX)		✓
Photo Paper	EPSON Premium Glossy		Downloadable (Missing EMX)		✓
Photo Paper	Baryta		Downloadable (Missing EMX)		✓
Photo Paper	Legacy Baryta II		Settable To Printer	✓	
Photo Paper	Legacy Baryta II(Copy)		Settable To Printer	✓	
Fine Art Paper	Velvet Fine Art Paper		Downloadable (Missing EMX)		✓
Fine Art Paper	UltraSmooth Fine Art Paper		Downloadable (Missing EMX)		✓
Fine Art Paper	Watercolor Paper Radiant White		Downloadable (Missing EMX)		✓
Fine Art Paper	Fine Art Matte		Downloadable (Missing EMX)		✓
Fine Art Paper	Washi		Downloadable (Missing EMX)		✓
Fine Art Paper	Cold Press Natural		Settable To Printer	✓	
Matte Paper	Epson Archival Matte Paper		Downloadable (Missing EMX)		✓
Matte Paper	Epson Photo Quality Ink Jet		Ready	✓	✓
Canvas	Canvas Satin		Downloadable (Missing EMX)		✓
Canvas	Canvas Matte		Downloadable (Missing EMX)		✓
Canvas	Exh Canvas Matte		Settable To Printer	✓	
Plain Paper	Plain Paper/Bright White Paper		Ready	✓	✓
Post Card	Ink Jet Postcard		Downloadable (Missing EMX)		✓
Post Card	Postcard		Downloadable (Missing EMX)		✓
Post Card	Post Card Address Side		Downloadable (Missing EMX)		✓

Registre esta configuración de medios (EMX) en la impresora para que esté disponible.

Configurable a Impresora

Eliminar del PC

Copiar Medios

Exportar

Repita estos pasos en cada ordenador, si hay varios ordenadores utilizando el mismo plotter, registre la información del soporte en cada uno de ellos.

Edición de la configuración de soportes de impresión

Puede editar la configuración de la información del papel para adaptarla a sus necesidades de impresión.

Registre la información del papel editada en la impresora y en el controlador de la impresora.

Información del papel que se puede editar

The screenshot shows the 'Epson Media Installer' window with the 'Gestión de soportes' (Media Management) tab selected. The printer model is 'EPSON SC-P7500 Series'. A table lists various paper types with their status and whether they are available on the PC or the printer.

Categoría del soporte	Nombre de soporte	Notificaciones	Status	On PC	On Printer 0/0
Photo Paper	Epson Premium Glossy		Downloadable (Missing EMX)		✓
Photo Paper	Epson Premium Semigloss		Downloadable (Missing EMX)		✓
Photo Paper	Photo Paper Glossy		Downloadable (Missing EMX)		✓
Photo Paper	EPSON Premium Glossy		Downloadable (Missing EMX)		✓
Photo Paper	Baryta		Downloadable (Missing EMX)		✓
Photo Paper	Legacy Baryta II		Settable To Printer	✓	
Photo Paper	Legacy Baryta II(Copy)		Settable To Printer	✓	
Fine Art Paper	Velvet Fine Art Paper		Downloadable (Missing EMX)		✓
Fine Art Paper	UltraSmooth Fine Art Paper		Downloadable (Missing EMX)		✓
Fine Art Paper	Watercolor Paper Radiant White		Downloadable (Missing EMX)		✓
Fine Art Paper	Fine Art Matte		Downloadable (Missing EMX)		✓
Fine Art Paper	Washi		Downloadable (Missing EMX)		✓
Fine Art Paper	Cold Press Natural		Settable To Printer	✓	✓
Matte Paper	Epson Archival Matte Paper		Downloadable (Missing EMX)		✓
Matte Paper	Epson Photo Quality Ink Jet		Ready	✓	✓
Canvas	Canvas Satin		Downloadable (Missing EMX)		✓
Canvas	Canvas Matte		Downloadable (Missing EMX)		✓
Canvas	Exh Canvas Matte		Settable To Printer	✓	
Plain Paper	Plain Paper/Bright White Paper		Ready	✓	✓
Post Card	Ink Jet Postcard		Downloadable (Missing EMX)		✓
Post Card	Postcard		Downloadable (Missing EMX)		✓
Post Card	Post Card Address Side		Downloadable (Missing EMX)		✓
Others	Business card		Downloadable (Missing EMX)		✓
Proofing Paper	Std Proof Prem 250		Settable To Printer	✓	

On the right side of the window, there is a sidebar with the following text and buttons:

Registre esta configuración de medios (EMX) en la impresora para que esté disponible.

Configurable a Impresora

Eliminar del PC

Copiar Medios

Exportar

Si la información del papel se puede o no editar, depende del estado de registro.

Compruebe el **status** estado de la información del papel y seleccione la información del papel que se pueda editar.

A continuación se explica si se puede o no editar para cada estado de registro.



Configurable a Impresora / Settable to printer: La información del soporte se ha descargado en el ordenador. La información del soporte se puede editar.



Ready/Listo: la Información del soporte se ha descargado en el ordenador y también se ha registrado en la impresora y en el controlador de la impresora. La información del soporte se puede editar.



Descargable (Falta EMX) Downloadable (Missing EMX): La información del soporte no se ha descargado en el ordenador. La información del soporte no se puede editar. Para poder editar ha de descargarla en su ordenador.



Se requiere importación (faltan medios personalizados): La información del soporte no se descargó en el ordenador. La información del soporte no se puede editar. Para poder editar ha de descargarla en su ordenador.

Cómo editar la información del soporte

Desde la pantalla Gestión de soportes, seleccione de la lista la configuración que desee editar y, a continuación, haga clic en **Copiar medios**.

Impresora: EPSON SC-P7500 Series Actualizar

Importar Exportar

Categoría del soporte	Nombre de soporte	Notificaciones	Status	On PC	On Printer 0/0
Photo Paper	Epson Premium Glossy		Downloadable (Missing EMX)		✓
Photo Paper	Epson Premium Semigloss		Downloadable (Missing EMX)		✓
Photo Paper	Photo Paper Glossy		Downloadable (Missing EMX)		✓
Photo Paper	EPSON Premium Glossy		Downloadable (Missing EMX)		✓
Photo Paper	Baryta		Downloadable (Missing EMX)		✓
Photo Paper	Legacy Baryta II		Settable To Printer	✓	
Photo Paper	Legacy Baryta II(Copy)		Settable To Printer	✓	
Fine Art Paper	Velvet Fine Art Paper		Downloadable (Missing EMX)		✓
Fine Art Paper	UltraSmooth Fine Art Paper		Downloadable (Missing EMX)		✓
Fine Art Paper	Watercolor Paper Radiant White		Downloadable (Missing EMX)		✓
Fine Art Paper	Fine Art Matte		Downloadable (Missing EMX)		✓
Fine Art Paper	Washi		Downloadable (Missing EMX)		✓
Fine Art Paper	Cold Press Natural		Settable To Printer	✓	
Matte Paper	Epson Archival Matte Paper		Downloadable (Missing EMX)		✓
Matte Paper	Epson Photo Quality Ink Jet		Ready	✓	✓
Canvas	Canvas Satin		Downloadable (Missing EMX)		✓
Canvas	Canvas Matte		Downloadable (Missing EMX)		✓
Canvas	Exh Canvas Matte		Settable To Printer	✓	
Plain Paper	Plain Paper/Bright White Paper		Ready	✓	✓
Back Card	Ink Jet Backcard		Downloadable (Missing EMX)		✓

Registre esta configuración de medios (EMX) en la impresora para que esté disponible.

Configurable a Impresora

Eliminar del PC

Copiar Medios

Exportar

En la pantalla de gestión de soportes aparecerá la configuración copiada, que tendrá el mismo nombre y la palabra copia entre paréntesis.

Seleccióne y pulse **Editar** para modificar los parámetros de impresión a nuestro deseo. Recuerde que para que una configuración de soporte copiada se pueda editar ha de estar descargada en el

ordenador o registrada en la impresora y en el controlador de impresora .

Se mostrará la pantalla **Editar** configuración de soportes de impresión.

Cambié los ajustes de la copia (a continuación se explican los diferentes parámetros) para después volver a descargar a la impresora y al controlador.

Creación de soportes personalizados en Epson Media Installer

Al usar soportes que no sean Epson sin archivo EMX, o al crear un soporte desde cero, es fundamental crear sus propios ajustes con Epson Media Installer. A continuación se describen las pautas.

Cómo editar los ajustes de papel

Puede seleccionar las siguientes opciones en la pantalla **Editar** configuración de soportes. A continuación mostramos su explicación.

Ajuste	Descripción
Nombre del soporte	Asigne un nombre al soporte personalizado.
Tipo de soporte (categoría)	Asigne una categoría al nuevo soporte o deje por defecto. Nota: Solo afecta a la organización; no afecta la salida.
Separación del Cabezal	Establezca la separación entre el cabezal de impresión y el soporte; Aumente una mayor separación si las impresiones salen rayadas o manchadas. Según grosor establezca los siguientes valores: GROSOR soporte → Valor separación 0.35–0.80 mm → 2.4 0.30–0.34 mm → 2.1 0.20–0.29 mm → 1.6 <0.20 mm → 1.2
Tiempo de Secado	Establezca el tiempo de secado para cada pasada de cabezal de impresión o para cada página. Déjelo en 0 salvo recomendación del fabricante.
Tensión trasera del rollo	Modifique el ajuste de la tensión del rollo si el papel se arruga durante la impresión. Según grosor del material establezca los siguientes valores: 0.45–0.80 mm → Alta 0.40–0.44 mm → Estándar 0.30–0.39 mm → Estándar 0.20–0.29 mm → Estándar
Succión Del Papel (rollo y hoja)	Seleccione esta opción si desea configurar el ajuste de succión de la impresora; elija valores inferiores para papeles más finos. Según grosor del material establezca los siguientes valores: 0.45–0.80 mm → 2 0.31–0.44 mm → 1 0.20–0.30 mm → 0
Reducción de sesgado	Seleccione Activado para activar la función de enderezamiento. Desactive esta opción para soportes con grosor mayor de 0.43 mm
Grosor del papel	Establezca el grosor del papel. Introduzca el grosor en mm. Use ficha técnica o micrómetro. Si no tiene medios, la experiencia nos dice que

	soportes con gramajes de 250g/m2 podemos asignar un micraje similar a 0,25mm, gramaje / 1000 \approx micraje.
Márgenes	<p>Margen superior recomendado: para grosor de soporte → margen 0.40–0.80 mm → 45 mm 0.30–0.39 mm → 20 mm 0.20–0.29 mm → 15 mm Margen inferior: Normalmente se deja en Default.</p>
Ajuste avance lateral	Activado o Desactivado. Corrige las diferencias entre los lados izquierdo y derecho de la alimentación del papel.
Márgenes entre páginas	Dejar en Default salvo roce del cabezal.
Auto cortador:	Opciones: Seguir ajustes de la fuente de papel, No cortar. Configurar en "Desactivado" para lienzo o soportes gruesos que puedan dañar la cuchilla.
Rodillos de expulsión de papel	Presiona el papel hacia abajo a medida que se expulsa de la impresora. Configúrelo en Automático. Seleccione Uso si aparecen golpes del cabezal de impresión en el papel. Si va a imprimir en papel satinado, seleccione No usar para evitar dañar la superficie de impresión.
Detectar Tamaño Papel	Seleccione Activado para detectar automáticamente el ancho del papel cuando tiene papel cargado. Seleccione Desactivado cuando el rollo de papel está agotado. Esto le permite configurar el ancho del papel antes de avanzar el papel.
Desfase de avance del papel	Seleccione la cantidad de compensación necesaria para reducir las bandas o los colores irregulares en las impresiones. Se muestra con papeles personalizados. Rango -1,0-+1,50%
Diámetro del núcleo del rollo	Seleccione el tamaño del eje del papel (núcleo o core) para el papel que tiene cargado en la impresora. 2 pulgadas, 3 pulgadas.
Perfiles ICC	<p>Seleccione un perfil ICC para el tipo de papel con la opción Examinar (Browse). Adjunte el perfil RGB correspondiente. Se instalará en el sistema.</p> <p>Asignar un perfil no lo aplica automáticamente a cada impresión; solo lo pone disponible para el software.</p> <p>Seleccione un Perfil RGB cuando imprime con el driver de la impresora o seleccione un Perfil RGB o un Perfil CMYK cuando imprima con un software RIP.</p>
Configuración de impresión de la unidad PS (no disponible en los modelos SureColor NO POSTSCRIPT)	<p>Seleccione los ajustes de impresión que desea usar cuando imprime con el Adobe Embedded Print Engine.</p> <p>Si está imprimiendo utilizando la carpeta PS; configure el ajuste Densidad de la tinta (de lo contrario, se aplicará la densidad de tinta establecida en el driver de impresora PS).</p>

	Para el Perfil ICC, seleccione Usar el mismo perfil que el driver de impresora para usar el perfil RGB (asegúrese de configurar el perfil RGB por adelantado) o Establezca el perfil para la unidad PS para usar el perfil CMYK.
--	--

Edit Media Settings

Nombre del soporte

My Glossy Media

Tipo de soporte

Photo Paper

Separación del Cabezal

Auto

Tiempo Secado por pasada

0.0

sec (0.0 - 10.0)

Tiempo Secado por página

0.0

min (0.0 - 60.0)

Tensión del rollo

Standard

Succión del papel

En rollo

0

En hoja

0

Reducción de sesgado

☒

Grosor del papel

0.27

mm (0.01 - 1.50)

Margen Superior

20

mm

Margen Inferior

15

mm

Ajuste avance lateral

☒

Margen entre páginas

30

mm

Auto Cortador

Follow Paper Source

Rodillos de expulsión de papel

Use

Detectar Tamaño Papel

☒

Desfase de avance del papel

En rollo

0.00

% (-1.00 - 1.53)

En hoja

0.00

% (-1.00 - 1.53)

Diámetro del núcleo del rollo

3

inch

Perfiles ICC

Perfiles RGB

P95_MyGlossyPaper_Lv4_M1.icc

Browse

Perfiles CMYK

EPSON_SC-P9500_7500_PhotoPaperGloss250_CMYK_600x600.icc

Browse

OK

Cancel

Pantalla Editar.

Compartir configuraciones de soportes personalizados

La información de los soportes personalizados en un ordenador se pueden utilizar en una impresora conectada a otro ordenador.

Para ello, una vez creada la nueva configuración, desde la pantalla Gestión de soportes, selecciónela y haga clic en **Exportar**.

Impresora: EPSON SC-P7500 Series

Actualizar

Categoría del soporte	Nombre de soporte	Notificaciones	Status	On PC	On Printer 0/0
Photo Paper	Epson Premium Glossy		Downloadable (Missing EMX)		✓
Photo Paper	Epson Premium Semigloss		Downloadable (Missing EMX)		✓
Photo Paper	Photo Paper Glossy		Downloadable (Missing EMX)		✓
Photo Paper	EPSON Premium Glossy		Downloadable (Missing EMX)		✓
Photo Paper	Baryta		Downloadable (Missing EMX)		✓
Photo Paper	Legacy Baryta II		Settable To Printer	✓	
Photo Paper	Legacy Baryta II(Copy)		Settable To Printer	✓	
Fine Art Paper	Velvet Fine Art Paper		Downloadable (Missing EMX)		✓
Fine Art Paper	UltraSmooth Fine Art Paper		Downloadable (Missing EMX)		✓
Fine Art Paper	Watercolor Paper Radiant White		Downloadable (Missing EMX)		✓
Fine Art Paper	Fine Art Matte		Downloadable (Missing EMX)		✓
Matte Paper	Epson Archival Matte Paper		Downloadable (Missing EMX)		✓
Matte Paper	Epson Photo Quality Ink Jet		Ready	✓	✓
Canvas	Canvas Satin		Downloadable (Missing EMX)		✓
Canvas	Canvas Matte		Downloadable (Missing EMX)		✓
Canvas	Exh Canvas Matte		Settable To Printer	✓	
Plain Paper	Plain Paper/Bright White Paper		Ready	✓	✓
Post Card	Ink Jet Postcard		Downloadable (Missing EMX)		✓
Post Card	Postcard		Downloadable (Missing EMX)		✓
Post Card	Post Card Address Side		Downloadable (Missing EMX)		✓
Others	Business card		Downloadable (Missing EMX)		✓
Proofing Paper	Std Proof Prem 250		Settable To Printer	✓	

Registre esta configuración de medios (EMX) en la impresora para que esté disponible.

Configurable a Impresora

Eliminar del PC

Copiar Medios

Exportar

Se abrirá la pantalla de **Exportación Configuración del Medio**.

Seleccione la información del soporte personalizado que desee exportar y pulse **Exportar**.

La versión 2.0 de Epson Media Installer introduce la posibilidad de poder asignar el proveedor del soporte personalizado, para ello, mientras exporta, le aparecerá una pantalla para introducir el nombre del proveedor cuando exporte la primera vez un medio personalizado a formato EMy v2.

Introduzca nombre del suministrador

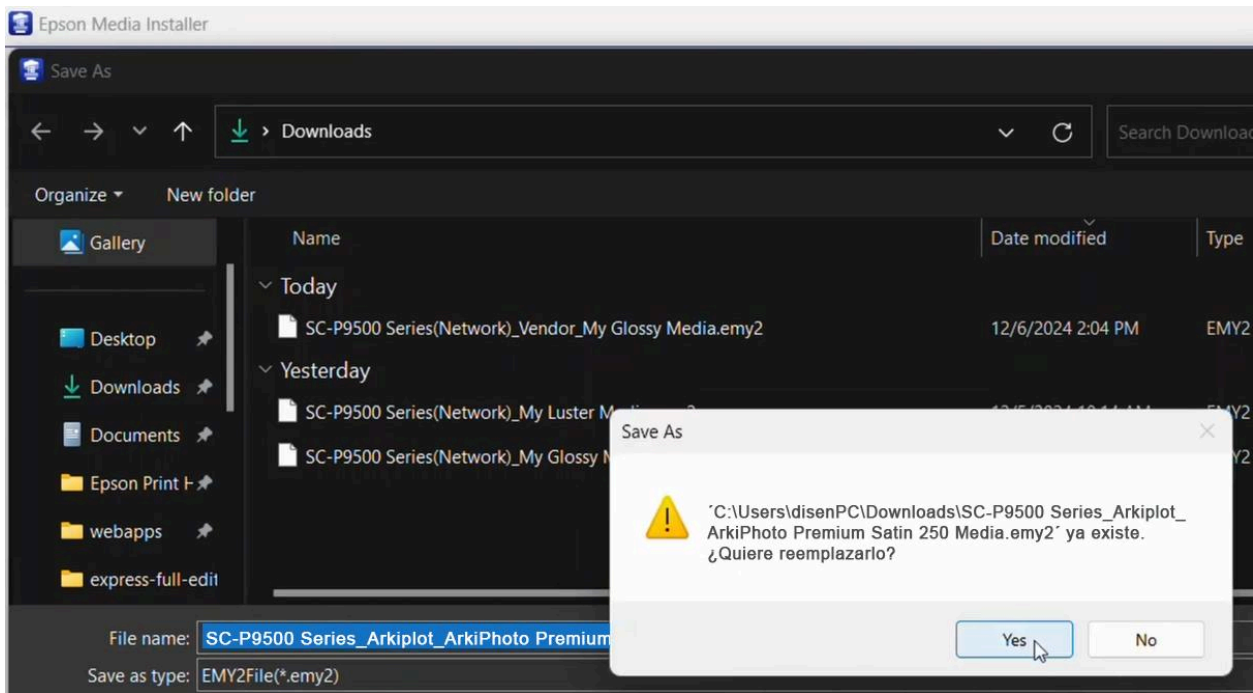
Se requiere el suministrador para exportar la configuración

Media Vendor: Arkiplot

OK Cancel

Esto ofrece la oportunidad de añadir el nombre del fabricante o suministrador del soporte que hemos personalizado.

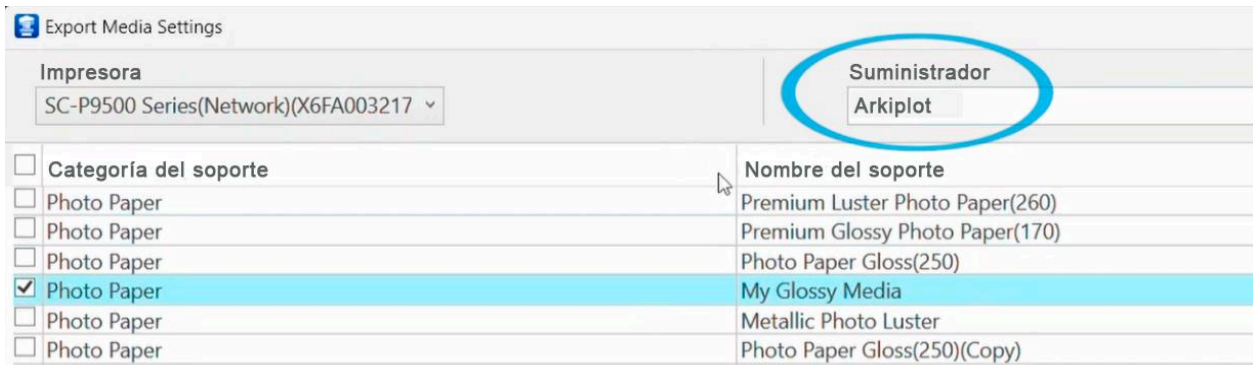
Verá que el nombre del proveedor está incluido en el nombre del archivo de exportación y también se incluirá dentro del formato de archivo emy v2 una vez que configure el nombre del proveedor, Epson Media Installer no le volverá a preguntar el proveedor en futuras exportaciones de dicho archivo.



Si desea configurar el nombre del proveedor a otros soportes personalizados, en lugar de utilizar el botón de exportación en el área derecha, utilice el icono **Exportar** de la barra superior.



Desde aquí podrá seleccionar y compartir varios conjuntos de información de medios personalizados. También puede establecer el nombre del proveedor desde la esquina superior derecha., luego presione **Exportar**, le pregunta si desea reemplazar la configuración modificada por la pre-existente, pulsamos OK y se actualizará la configuración.



El último paso es enviar esos archivos al **otro ordenador** y cargarlos en Epson Media Installer desde Gestión de soportes opción **Importar**, seleccione el archivo a importar desde su ubicación y proceda a registrar el soporte tanto en impresora como en el controlador tal como se explicó anteriormente..

Gestión de soportes

Descarga de soportes

Impresora

EPSON SC-P7500 Series

Otro ordenador

Actualizar

Importar

Exportar

Categoría del soporte	Nombre de soporte	Notificaciones	Status	On PC	On Printer 0/0
Photo Paper	Epson Premium Glossy		Downloadable (Missing EMX)		✓